

菅平パインビークスキー場  
**索道安全報告書**  
(2024年)

大松山第1クワッドリフト  
大松山第3ペアリフト  
大松山第5ペアリフト  
大松山第6ペアリフト  
大松山つばくろ第1ペアリフト  
大松山つばくろ第2ペアリフト



**株式会社マックアース（菅平）**

令和 6年11月作成

## 1. 利用者の皆様へ

平素より、菅平パインビークスキー場をご利用いただきまして、誠にありがとうございます。  
ごぞいます。

弊社では、「安全の確保」を基本方針の第一に掲げ、全社一丸となって皆様に安心してマウンテン・レジャーを楽しんで頂けるよう、法令を遵守し安全輸送に努めております。

本報告書は、索道事業法に基づき、輸送の安全輸送の取組みと実態について、広くご理解いただくために公表するものであります。皆様からの声に耳を傾け輸送の安全に役立てたく、積極的なご意見を頂戴できれば幸いです。

株式会社 マックアース  
代表取締役 一ノ本 達己

## 2. 基本方針と安全目標

### (1) 基本方針

当社の経営理念の第一は、安全の確保です。「安全基本方針」を次のように掲げ代表取締役以下従業員に周知・徹底しております。

1. 一致団結して輸送の安全確保に努めること。
2. 輸送の安全に関する法令及び関連する規定をよく理解するとともに、これを遵守し、厳正、忠実に職務を遂行すること。
3. 常に輸送の安全に関する状況を理解するように努めること。
4. 職務の実施にあたり、推測に頼らず確認の励行に努め、疑義のある時は最も安全と思われる取り扱いに努めること。
5. 事故、災害などが発生した時は、人命救助を最優先に行動し、速やかに安全適切な処置をとること。
6. 情報は洩れの無いよう迅速、正確に伝え、透明性を確保すること。
7. 常に問題意識を持ち、必要な改革に果敢に挑戦するよう努めること。

## (2) 安全目標

索道輸送安全目標は、次のとおりです。今年度は索道運転事故（人身障害事故）の発生は無く、無事に終了する事が出来ました。引き続き従業員一同、安全意識の向上を掲げ、目標達成に向けて取り組む所存です。

区分	項目	内容
定量的な目標	索道運転事故	発生件数0をめざす

## 3. 機械的要因によるリフト事故防止処置

### (1) リフトの機械的要因による事故を防ぐ点検・整備

利用されるお客様が安心してご利用いただける施設をご提供できるよう、オフシーズン及び日々の確実な点検・整備を実施するとともに、施設管理本部による内部監査制度を導入し、安全管理体制の強化に努めております。

### (2) 災害（地震や暴風雨、豪雪など）

令和5年度、災害による運行休止はありませんでした。

### (3) インシデント（事故の兆候）

令和5年度、国土交通省へのインシデントの報告はありません。

### (4) 行政指導等

令和5年度、国土交通省からの行政指導はありません。

## 4. 輸送の安全確保のための取組み

### (1) 人材教育

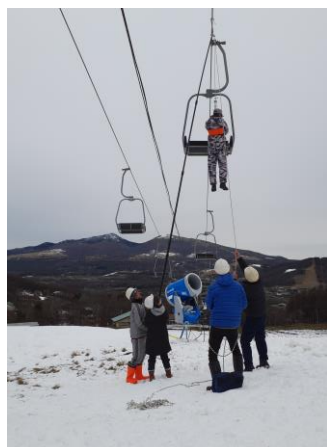
当社では、安全輸送をテーマに毎年度始業式において、安全統括管理者および索道技術管理者が講師となり、索道事故・労災事故の防止、係員の責務についての教育を行っております。また外部の講習会等にも参加し、従業員の資質向上に努めております。



従業員教育

### (2) 緊急時対応訓練

当社では、毎年度始業式において、安全統括管理者および索道技術管理者の指揮の下、送電線事故などを想定したリフトからの救助訓練を、索道従業員及びパトロール隊員・降雪係員等により実施し、緊急時の対応に備えております。



救助訓練

### (3) 安全のための投資と支出

安全の維持向上のため、シーズンオフの間、第1クワッドリフトをはじめ各リフトの点検修理を行っております。

令和5年度の主な整備は、以下の通りです。

#### 第1クワッドリフト

- ・握索機分解点検
- ・山頂到着側押送駆動テンションプーリーブラケット ASSY 交換
- ・山頂到着側拡索輪 No.1 交換 O/H
- ・原動モーターブラシ交換
- ・劣化搬器ウォームシート交換
- ・摩耗押送タイヤ・押送ベルト交換

#### 第3ペアリフト

- ・原動モーター整流子研磨

#### 第5ペアリフト

- ・シーケンサーCPUユニット交換
- ・中間降り場ステージ修理

#### 第6ペアリフト

- ・受電 AOG 交換
- ・5号支柱下り 2FR ピン・ブッシュ交換

#### つばくろ第1ペアリフト

- ・乗車規制信号アンプ交換
- ・制御盤 NFB No9 交換
- ・原動モーターブラシ交換

他、各リフトの摩耗した索輪の交換、ギヤオイル／作動油等の定期交換等を実施いたしました。



第6ペア 2FR ピン・ブッシュ交換

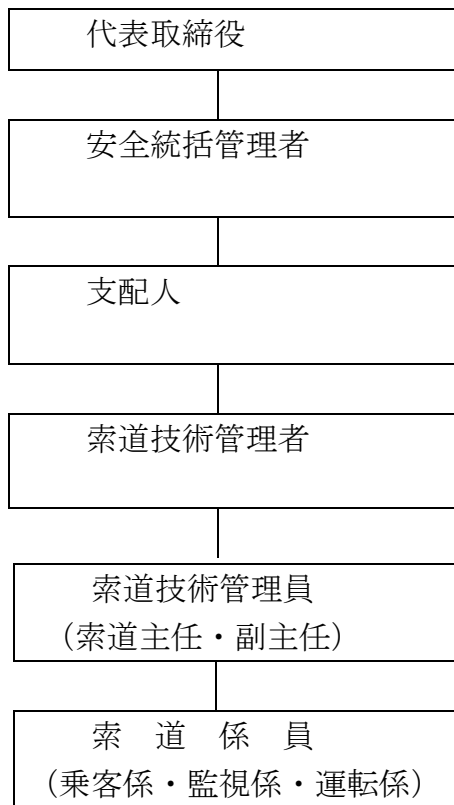


第3ペア モーター整流子研磨

## 5. 当社の安全管理体制

代表取締役をトップとする安全管理組織を構築し、各責任者の責務を明確にしています。

また、内部監査及びヒヤリ・ハット情報報告制度を導入し、日々の業務に反映させております。



代表取締役	輸送の安全の確保に関する最終的な責任を負う。
安全統括管理者	輸送の安全の確保に関する業務を統括管理する。
索道技術管理者	安全統括管理者の指揮の下、索道の運行の管理、索道施設の保守の管理、その他の技術上及び教育訓練等の事項に関する業務を総括管理する。
索道技術管理員 (索道主任・副主任)	索道技術管理者の指揮の下、索道技術管理者の行う業務を補助する。
支配人	輸送の安全確保に必要な設備投資、人事、財務に関する業務を統括する。

## 6. ご利用の皆様へのお願い

### (1) 「お客様の声をかたちにしています」

より安全で信頼される索道をつくるため、皆様からお寄せいただいた声を役立てています。

### (2) リフト乗車時の注意事項

- ① 乗り方に慣れていないお客様は、係員にその旨を申し出てください。又、小さなお子様等の転落防止の為、乗車中の動向管理にも十分な配慮をお願いします。
- ② 空き缶・煙草の吸殻・その他の物品を、乗っているリフトから投げ捨てないでください。
- ③ 搬器から飛び降りたり、搬器を揺らさないでください。又、セフティーバー設置のリフトをご利用の際は、必ず使用し静かにご乗車下さい。
- ④ 衣服の紐・携帯品のストラップ・髪の毛などが、搬器等に巻きつかないように注意してください。
- ⑤ 改札ゲート通過後は、係員の指示に従ってください。

あなたの行動は、あなたと他の利用者全員の安全に係わっています。

リフトの利用にあたっては、責任と義務が伴います。

※ ストックを座板と背板の隙間に差し込む乗り方は、背板の破損・及び降車時のトラブル防止の為、禁止といたしますので厳守をお願い致します。

## 7. お問い合わせ

〒386-2204

長野県上田市菅平高原 1223-3433

株式会社 マックアース  
菅平パインビークスキー場

Tel 0268-74-2138 Fax 0268-74-2755

E-mail [p-info@pinebeak.jp](mailto:p-info@pinebeak.jp)